

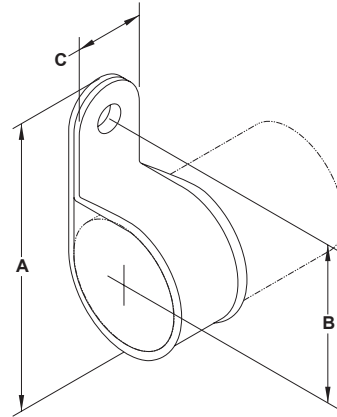


## Support et combinaison Support/Amortisseur pour tubes PVC-C

22

### Caractéristiques techniques

- Disponible pour diamètres tube nominaux : DN20<sup>3/4"</sup>, DN25<sup>1"</sup>, DN32<sup>1 1/4"</sup>, DN40<sup>1 1/2"</sup>, DN50<sup>2"</sup>.
- Matériau : Acier au carbone
- Finition : Pré-galvanisé
- Caractéristiques : Le bord évasé protège le tube PVC-C contre des surfaces rugueuses. Comprend une vis à bois à tête hexagonale 10 x 1" et une rondelle pour la fixation sur des constructions en bois. Une fixation sur métal de faible épaisseur est disponible.



### Support et combinaison Support/Amortisseur pour tubes PVC-C - 22

Données physiques

Diamètre tube nominal	Dimensions (mm / pouce)			Espacement max. des supports (m / ft)	Quantité par boîte	Poids boîte (kg / lbs)	Diamètre tête hexagonale de vis (in)	Reference		
	métrique	pouce								
DN20		<sup>3/4"</sup>	62,2 / 2.45	33,5 / 1.32	30,2 / 1.19	1,68 / 5.5'	100	3,4 / 9.0	<sup>5/16"</sup>	22-75
DN25		1"	59,4 / 2.34	36,8 / 1.45	30,2 / 1.19	1,83 / 6'	100	3,4 / 9.0	<sup>5/16"</sup>	22-0100
DN32		1 1/4"	78,0 / 3.07	41,9 / 1.65	30,2 / 1.19	1,98 / 6.5'	100	4,1 / 11.0	<sup>5/16"</sup>	22-0125
DN40		1 1/2"	84,3 / 3.32	44,5 / 1.75	30,2 / 1.19	2,13 / 7'	100	4,5 / 12.0	<sup>5/16"</sup>	22-0150
DN50		2"	95,3 / 3.75	54,6 / 2.15	30,2 / 1.19	2,44 / 8'	100	5,6 / 15.0	<sup>5/16"</sup>	22-0200

### Note:

Ce produit est prévu pour fixer des tubes PVC-C utilisés dans des systèmes sprinklers. Le produit fait fonction de support quand la patte est verticale et la fixation est horizontale (Fig.1). On peut aussi le monter sur le dessus d'une poutre fixant la vis à la verticale, mais dans ce cas il sert de guide au tube qui est supporté par la poutre elle-même (Fig.2). Il n'est pas prévu pour supporter des tubes installés en-dessous de surfaces horizontales plates comme des plafonds. Dans ce type d'installation il faut utiliser Fig. 23. Si on retourne le produit, la patte pointant vers le bas, il peut servir d'amortisseur pour empêcher un mouvement vers le

haut de plus de 6,1 mm (<sup>3/16"</sup>) d'un sprinkler activé. Deux supports sont nécessaires en cas d'utilisation comme amortisseur (Fig.3). L'amortisseur doit être placé à une distance maximum de 30,5 cm (12") du sprinkler à retenir. Si on emploie la vis à bois à tête hexagonale fournie, l'utilisation d'une visseuse sans fil équipée d'une douille hexagonale est recommandée. Si on utilise d'autres fixations, elles doivent avoir au minimum le diamètre d'une vis à bois #10 x 1". Il est interdit d'utiliser des outils percutants (tels marteaux) ou des fixations à frapper (tels vis à frapper ou clous) puisqu'ils pourraient endommager les tubes PVC-C.

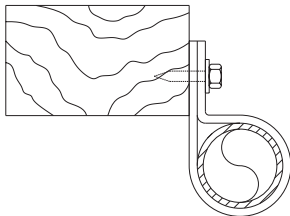


Figure 1  
(Support)

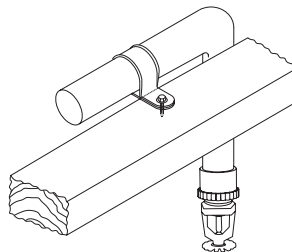


Figure 2  
(Guide)

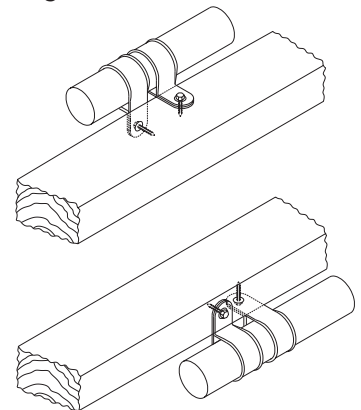


Figure 3  
(Support /  
Amortisseur)